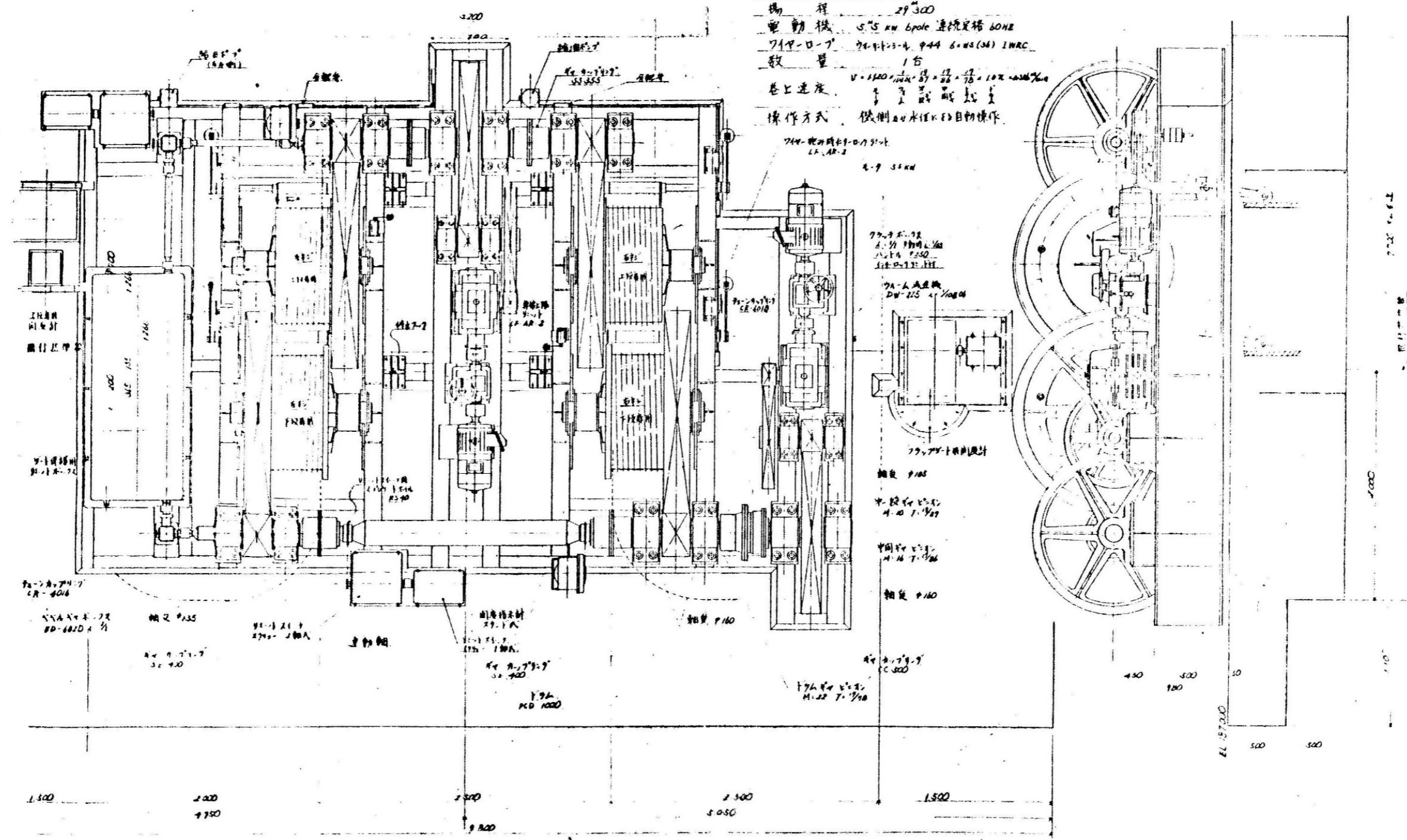
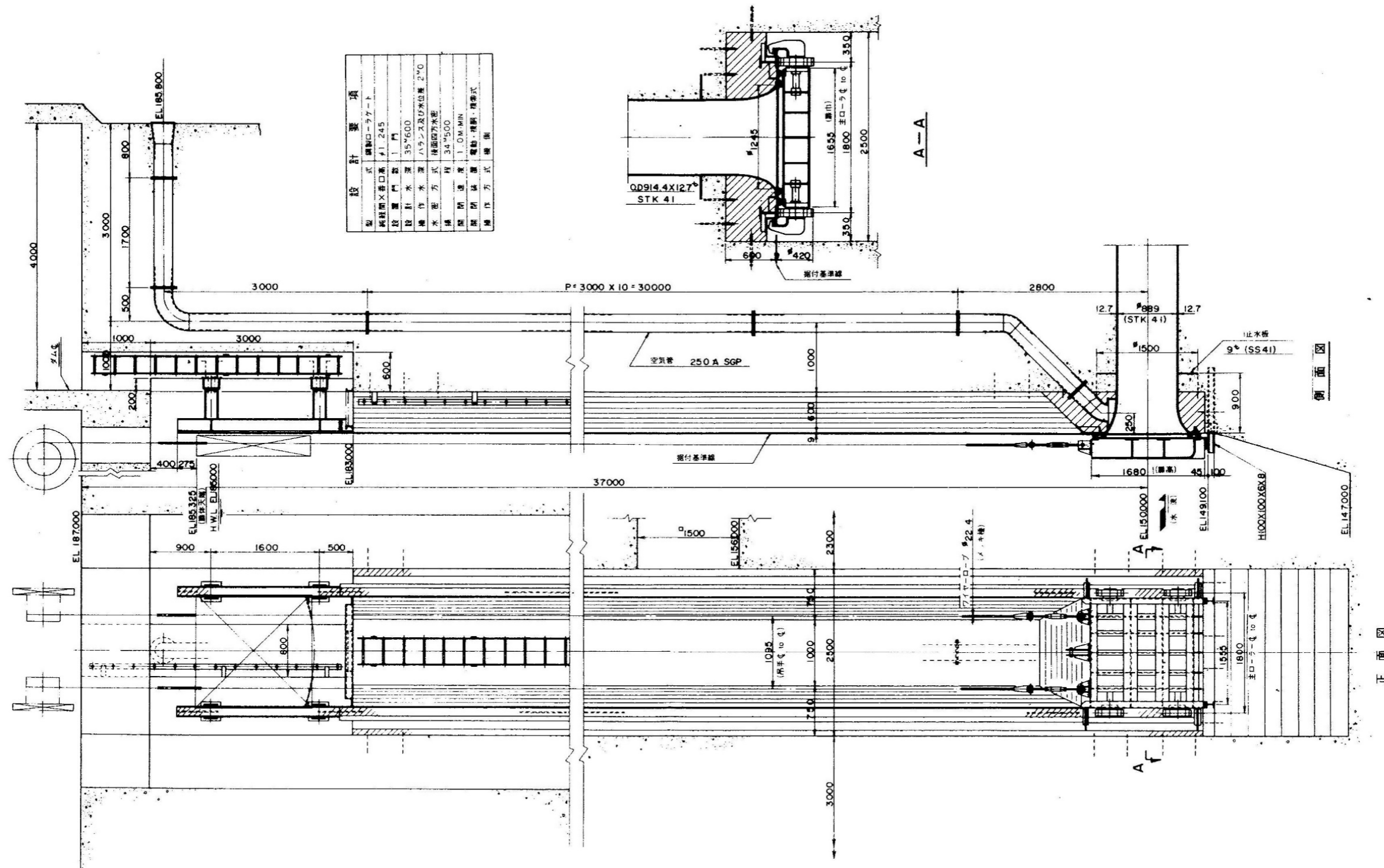


表面取水ゲート巻上機仕様

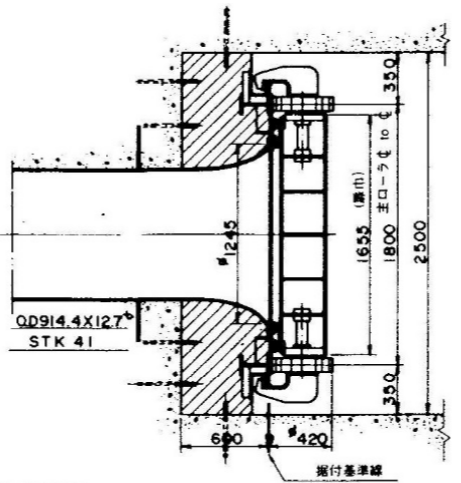
型式 電動2ドラム複索式
 巻上荷重 52,616kg
 揚程 29,300
 電動機 5.75kW 6pole 連続定格 60Hz
 ワイヤロープ 7φ4.5-A φ44 6×45(36) IWRC
 数量 1台
 巻上速度 $V = \frac{1120}{1000} \times \frac{12}{22} \times \frac{12}{70} = 10\% \approx 0.264 \text{ m/s}$
 操作方式 機側および水側より自動操作



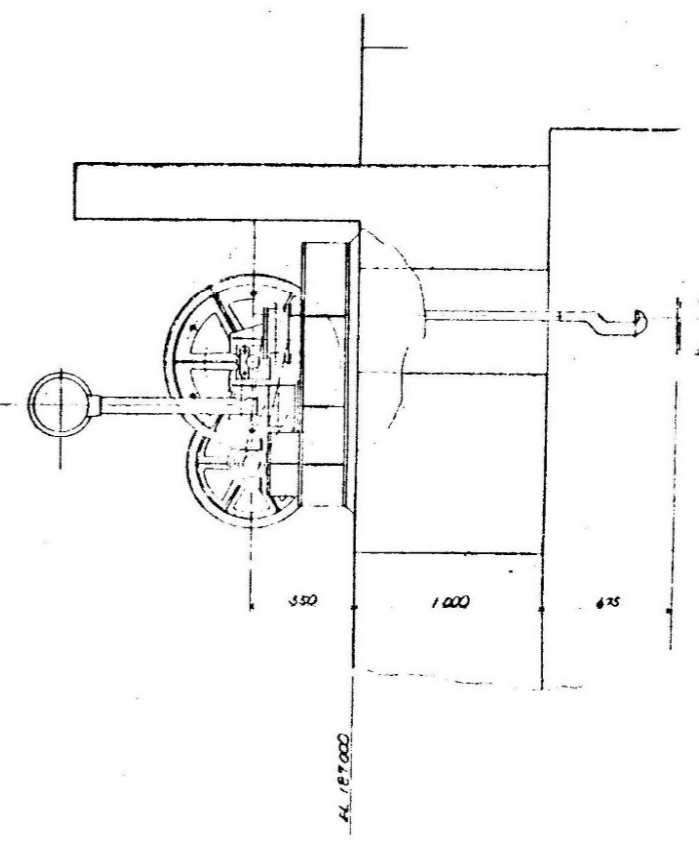
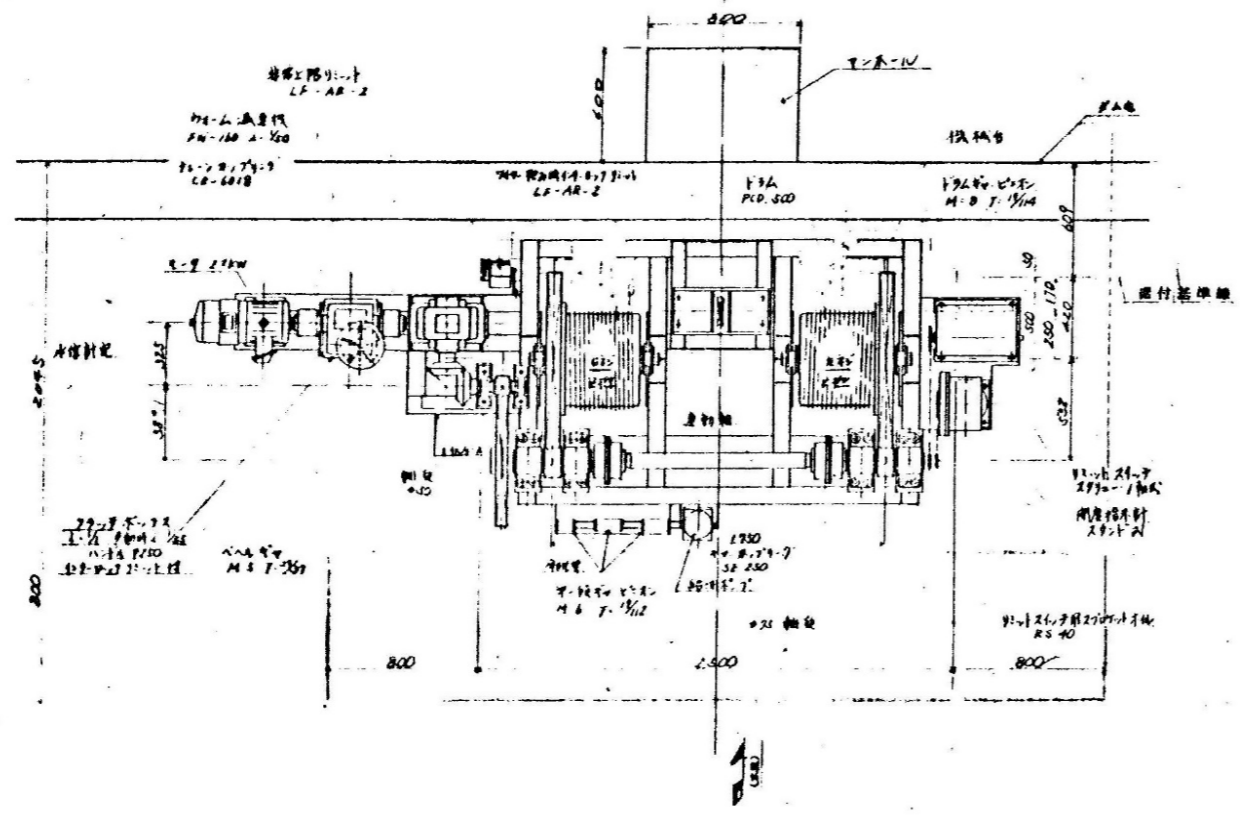
業務名	R7徳土 正木ダム 上勝・正木 放流設備保守点検業務		
図面名	表面取水ゲート巻上機全体図		
縮尺	NS	図面番号	27
		図面総数	39
東部県土整備局<徳島>			



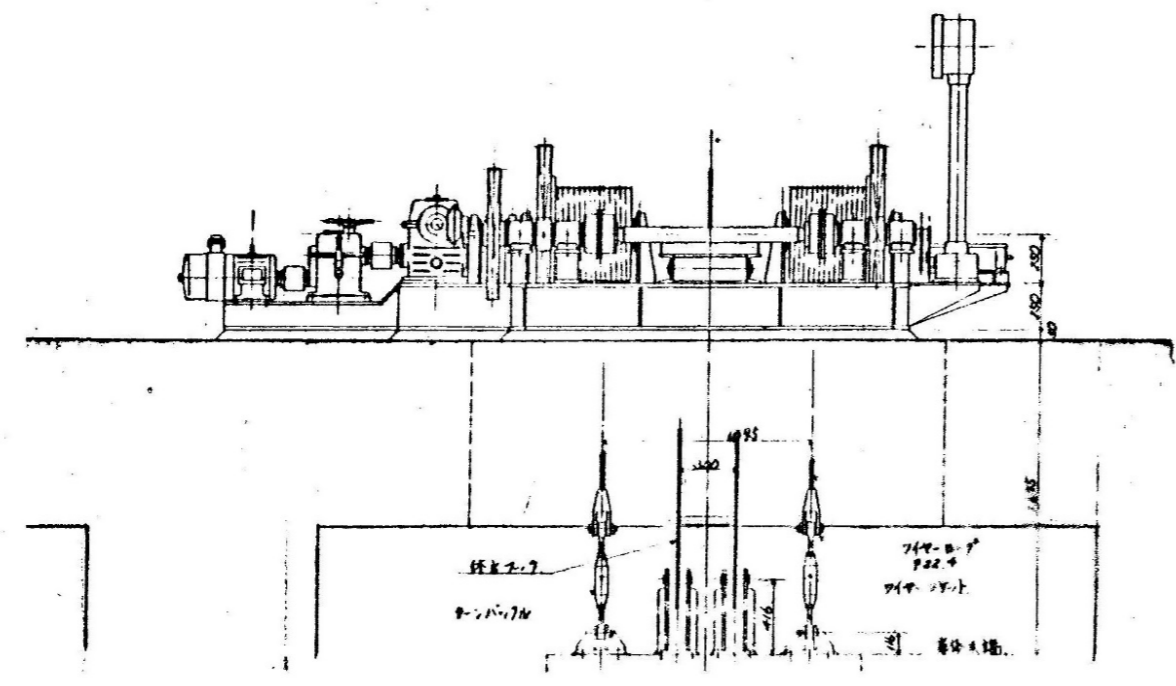
設 計 要 項	
型 式	鋼製ローゲート
鋼製ローゲート番号	#1 245
設置門数	1 門
設計水深	35.600
操作水深	ハランス及び水位差 2.00
水配方式	横断方向配
構造速度	34.500
閉鎖速度	1.00 MIN
駆動装置	電動・機械・積層式
操作方式	機械



業務名	R7徳土 正木ダム 上勝・正木 放流設備保守点検業務				
図面名	取水口ゲート全体図				
縮尺	NS	図面番号	28	図面総数	39
東部県土整備局<徳島>					



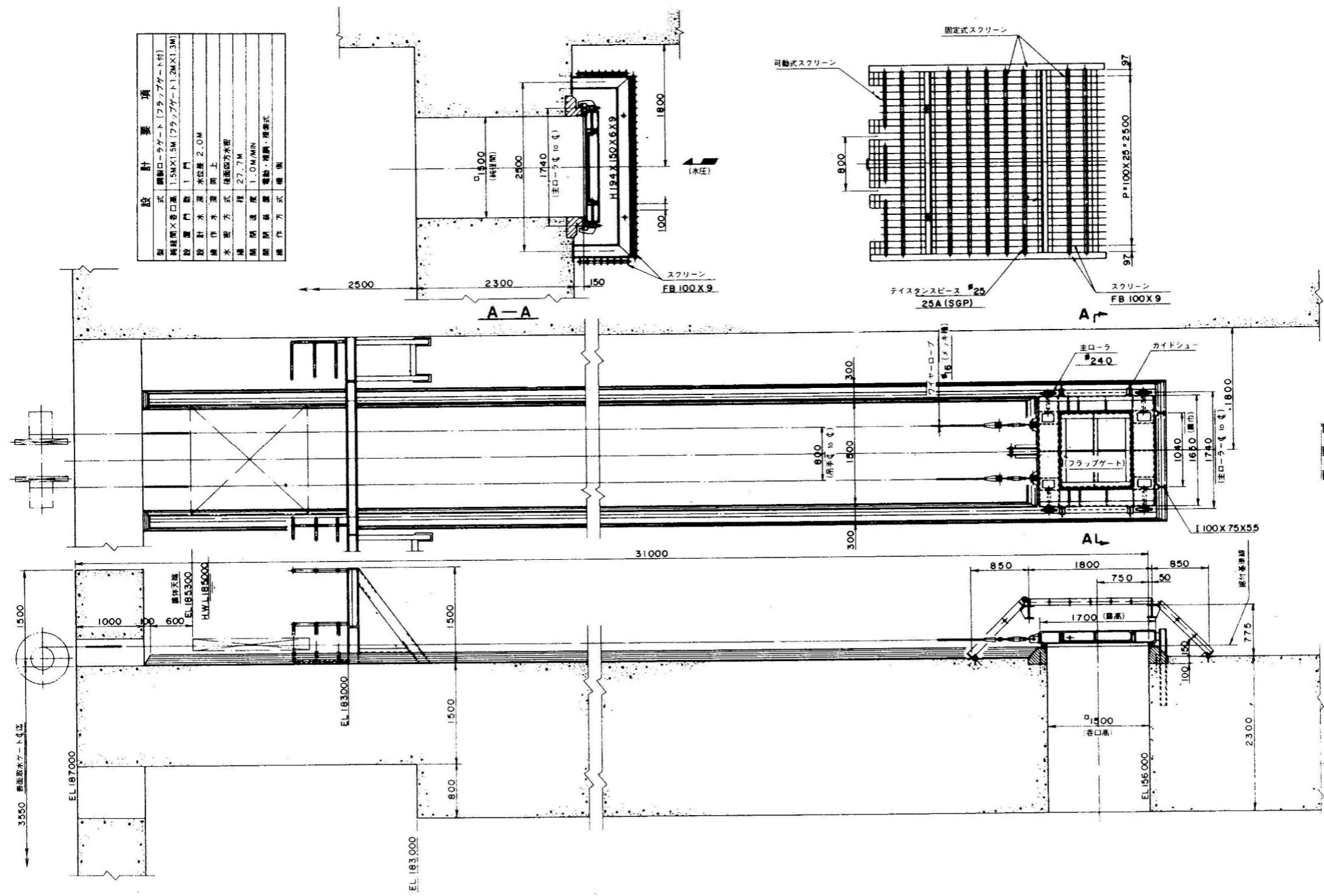
上記の巻上機の図面を参照せよ



取水口ゲート巻上機設計仕様

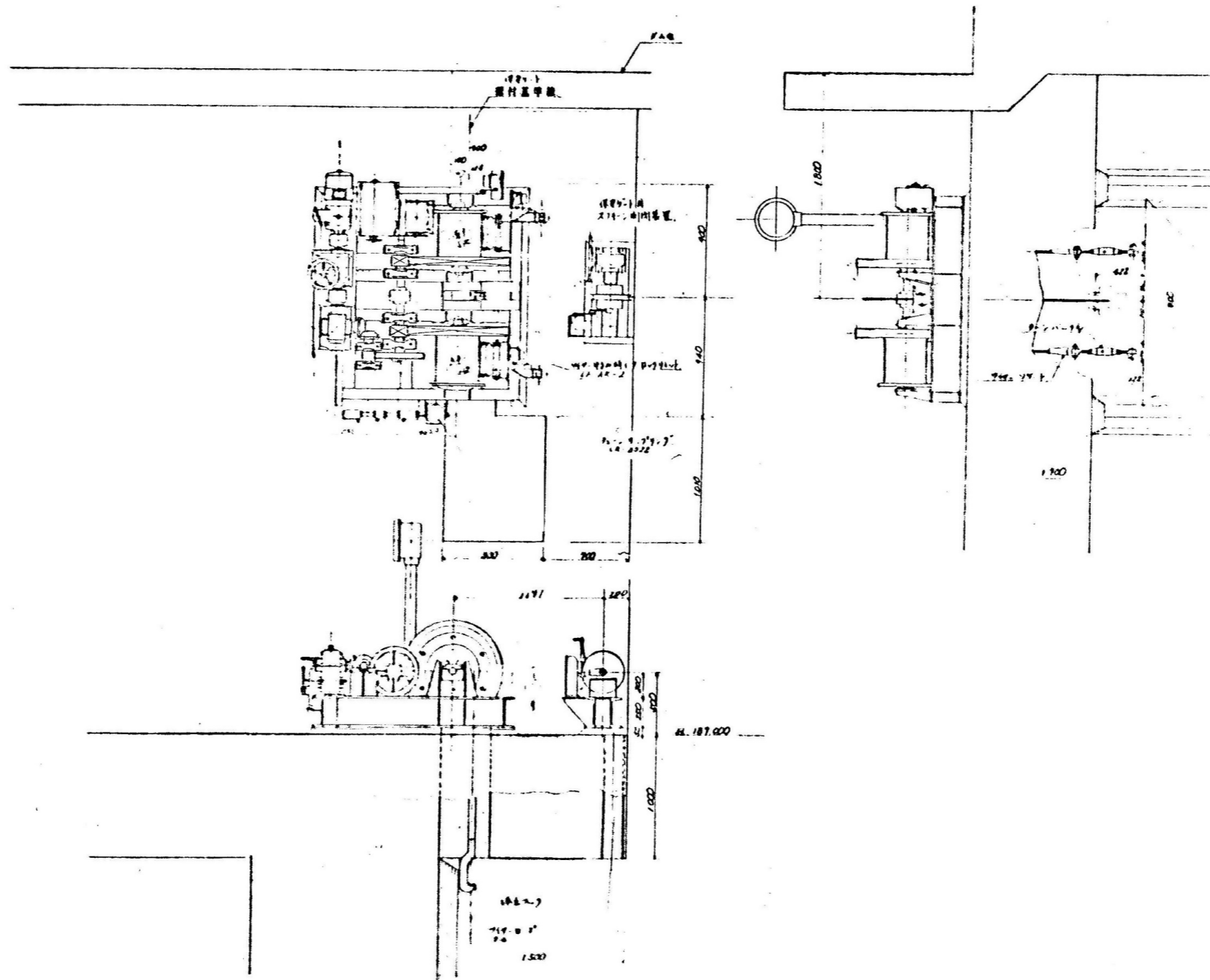
型式	電動213L横梁式
巻上荷重	4,874kg
揚程	34,500mm
電動機	22kW 6pole 連続定格 60Hz
ワイロープ	φ22.4 JIS B 83 (6×37) 2-A種
数量	1台
巻上速度	$v = \frac{1120 \times \frac{19}{30} \times \frac{19}{12} \times \frac{19}{14} \times 0.82 \times 1.0}{60} = 1.0 \text{ m/s}$
操作方式	依則操作

業務名	R7徳土 正木ダム 上勝・正木 放流設備保守点検業務				
図面名	取水口ゲート巻上機機器配置図				
縮尺	NS	図面番号	29	図面総数	39
東部県土整備局<徳島>					



設計要項	
型式	翻板ローラゲート (フラップゲート付)
翻板幅×各口高	1.5M×1.5M (フラップゲート1.2M×1.3M)
設置戸数	1 戸
設計水深	水位差 2.0M
操作水深	同上
水密方式	後部四方水密
揚程	27.7M
揚程速度	1.0M/MIN
閉閉装置	電動・液動・積立式
操作方式	遠隔

業務名	R7徳土 正木ダム 上勝・正木 放流設備保守点検業務		
図面名	保安口ゲート全体図		
縮尺	NS	図面番号	30
		図面総数	39
東部県土整備局<徳島>			



業務名	R7徳土 正木ダム 上勝・正木 放流設備保守点検業務		
図面名	保安ゲート巻上機器配置図		
縮尺	NS	図面番号	31
		図面総数	39
東部県土整備局<徳島>			